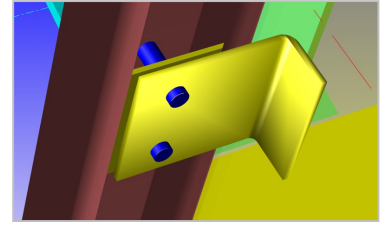


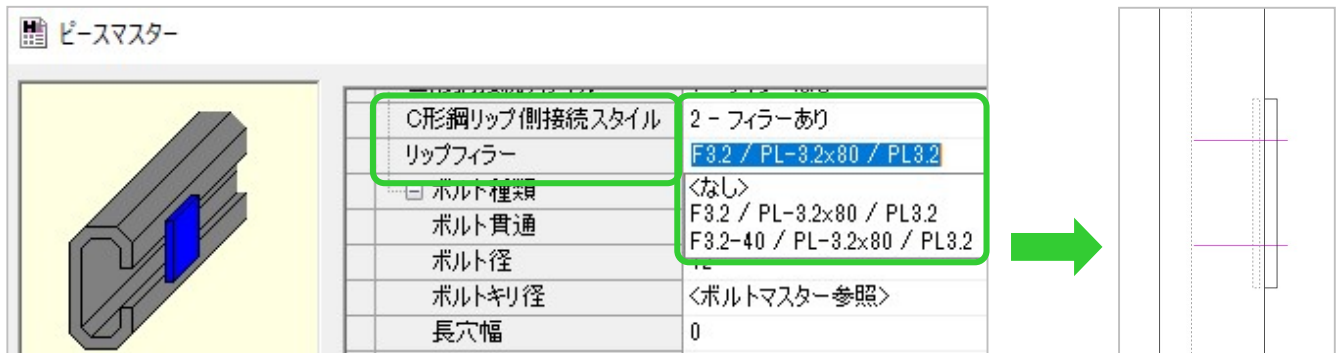
## リップ側フィラーの設定をしたい！ 胴縁・母屋マスターで設定ができます。



【胴縁】もしくは【母屋】タブにてマスターを開き、【ピースマスター】を開きます。  
リップ側フィラーを設定したいピースの部材名をダブルクリックし、編集画面を開きます。

部材名	ピース種類	材種・サイズ	材質	メモ
N1	支持ピース	PL - 6x90	SS400	PL6-2
NTJ	接続ピース	PL - 6x90	SS400	PL6-2
K1	コーナーピース	コナピース - 55x40x3	SS400	KP2-30-3.2S

【C形鋼リップ側接続スタイル】を【2 - フィラーあり】と設定し、【リップフィラー】にフィラー板を設定すると、  
ピースがリップ側配置時にリップフィラーが配置されます。



### フィラー板の登録について

【リップフィラー】の項目で選択できるフィラー板は、あらかじめ【部品マスター】にて登録されています。別サイズを使用されるときは【部品マスター】で新規登録をしてください。



### <ピースマスターで名前を付けてから部品マスターで登録する場合>

【ピースマスター】にて【リップフィラー】項目へフィラー板部品名を新規入力した後、【部品マスター】で部品種類を【9 - 腹側フィラー】としてフィラー板を登録します。

C形鋼リップ側接続スタイル	2 - フィラーあり
リップフィラー	F3.6
ボルト種類	4 - BTN

部材名	部品種類
F3.6	腹側フィラー(内側)

部材名 F3.6 管理名

部品種類 9 - 腹側フィラー



### 既製品リップフィラーについて

現在、REAL4 では既製品のリップフィラーには対応しておりません。  
使用したい場合は、既製品に近い形を【部品マスター】にて作成し、  
【フィラー位置】は【3 - 部材面】を選択し、登録をしてください。

