

S/F 生産計画

PRODUCTION PLAN

DATA LOGIC
CAD/CAM CAE system

特徴

工程の可視化で鉄鋼業のDX推進を支援します。

鉄構業向け工程・進捗管理

鉄骨工事業向け工程管理と進捗管理を開発。無理のない計画といち早く状況を知る事で工場に余裕を持たせます。

クラウドサービス

データ管理はクラウドストレージを採用。インターネット環境さえあれば「いつでも・どこからでも」進捗状況が把握できます。例えばエンタランスでの掲示や現場打合せでの状況説明に説得力を与えます。

CADメーカーの表現力

製品形状や加工進捗など鉄骨CADメーカーならではの表現を可能にしています。閲覧モードではモニターに3Dを表示させておくとREAL4同様に進捗を自動更新します。

S/F REAL4 連動

鉄骨専用CADであるS/FREAL4とデータ連携。S/FREAL4が持つ製品形状や部材情報、溶接情報までデータ連携する事により製品作成の難易度を計算し工程に反映されます。

◎工程計画のフロー

1

工事

- REAL4工事連動
- 建て方順指定

2

製品

- 製品確認／編集
- 構成材確認 ● 製品確認

3

仕分け

- 制作工程選択 ● 工期指定
- 制作順指定

4

工程

- ガントチャート ● 山積み表
- 工程編集

5

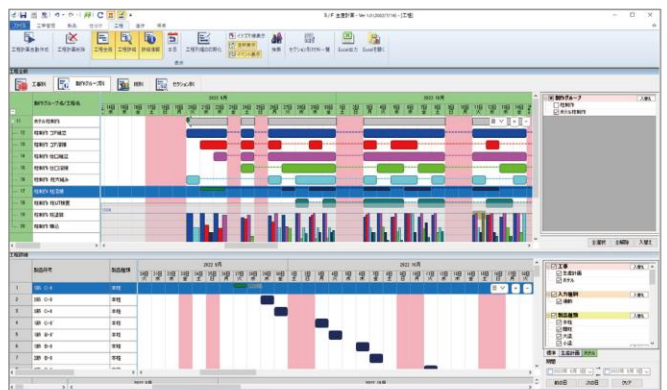
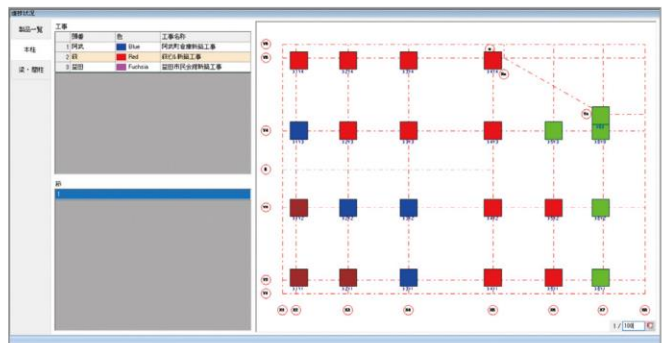
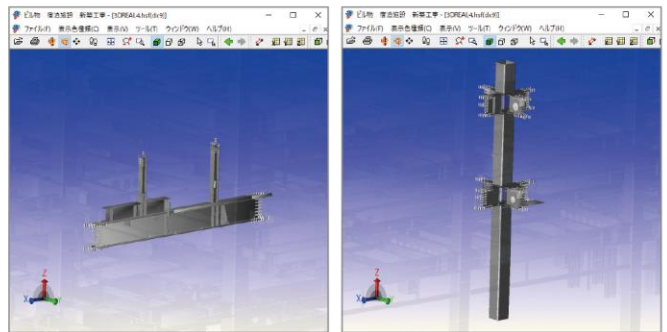
作業報告

- モバイル端末
- 管理者PC

6

進捗

- 2D・3D確認
- 進捗実績一覧



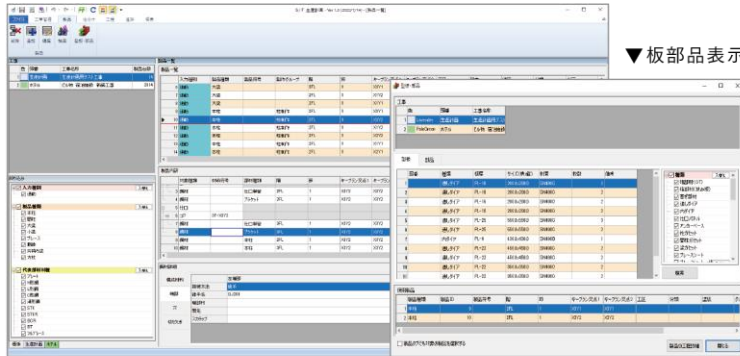
REAL4でお馴染みのリボンインターフェイスを利用。入力作業はタブに沿って左から右へ進めるだけの簡単操作。作業報告はモバイル端末でもOK。QRコードにも対応し報告も簡単に行えます。

機能

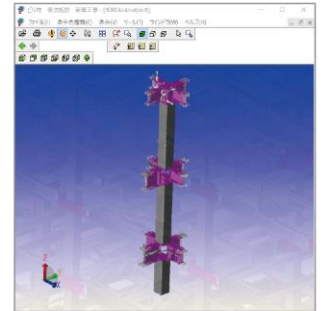
製品情報表示

製品の確認で柱梁などの各製品の情報を表示。長さや重量はもちろんの事、製品を構成する部品や鉄板まで詳細に確認ができます。

製品画面 ▶



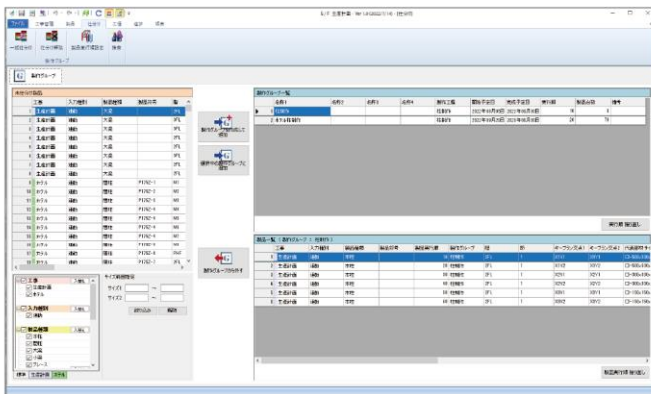
▼製品の3Dモデル



仕分け

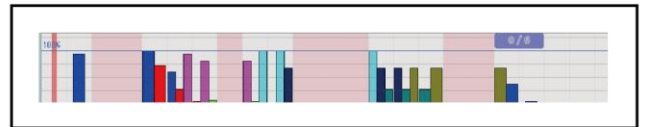
仕分けでは製作工程を指定し製作する順番を決め、製作開始日と完了日を指定します。

▼仕分け画面

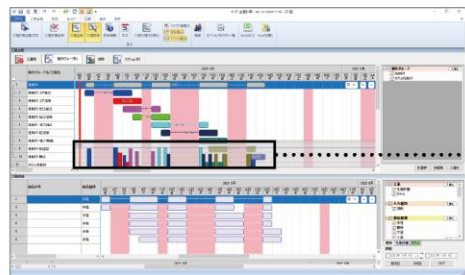


工程作成

工程を自動作成。作成と同時にガントチャートを表示。毎日の山積み表により工場加工の負荷状況を把握できます。さらに編集する事で負荷の軽減や外注の段取りまで迅速に判断する事が可能です。

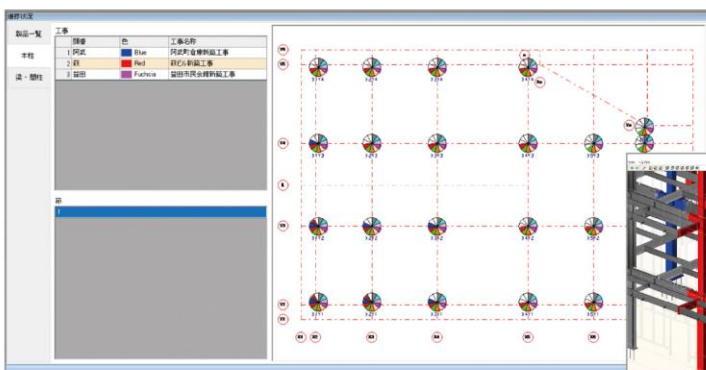


▲山積みの表示



作業報告

管理者のパソコンにて作業報告をすることも出来るが、タブレット端末を使う事でその場からリアルタイムに報告が可能。QRコードにも対応しているため、簡単に報告する事が出来ます。



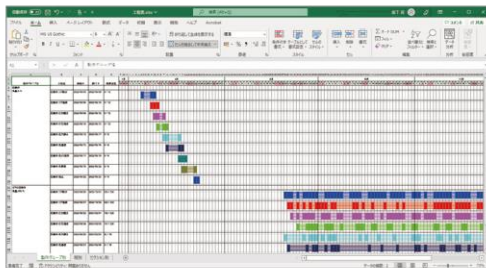
報告

更新と同時に反映

▼タブレット端末



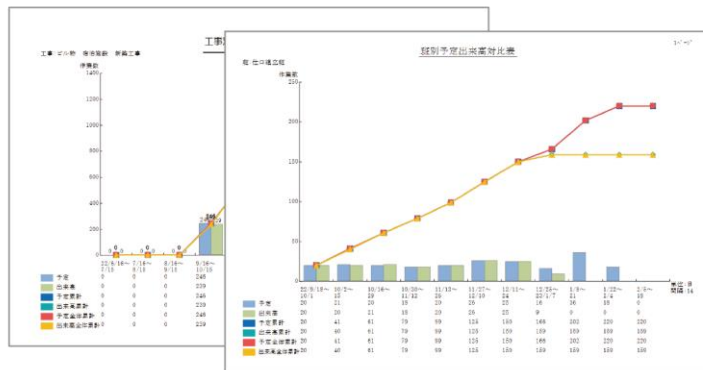
帳票・資料



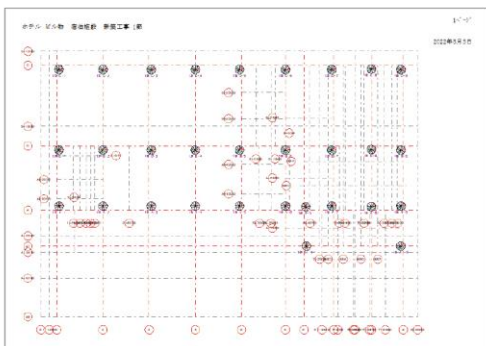
▲工程表(Excel出力)

別名		コア項目		セクション別予定表											
No.	工事名称	開始日	終了日	No.	工事名称	開始日	終了日	No.	工事名称	開始日	終了日	No.	工事名称	開始日	終了日
1	1号棟	2022/07/01	2022/07/01	1	1号棟	2022/07/01	2022/07/01	1	1号棟	2022/07/01	2022/07/01	1	1号棟	2022/07/01	2022/07/01
2	2号棟	2022/07/01	2022/07/01	2	2号棟	2022/07/01	2022/07/01	2	2号棟	2022/07/01	2022/07/01	2	2号棟	2022/07/01	2022/07/01
3	3号棟	2022/07/01	2022/07/01	3	3号棟	2022/07/01	2022/07/01	3	3号棟	2022/07/01	2022/07/01	3	3号棟	2022/07/01	2022/07/01
4	4号棟	2022/07/01	2022/07/01	4	4号棟	2022/07/01	2022/07/01	4	4号棟	2022/07/01	2022/07/01	4	4号棟	2022/07/01	2022/07/01
5	5号棟	2022/07/01	2022/07/01	5	5号棟	2022/07/01	2022/07/01	5	5号棟	2022/07/01	2022/07/01	5	5号棟	2022/07/01	2022/07/01

▲当日加工予定表(班別、セクション別)



▲予定出来高対比表(工事別、制作G別、班別、セクション別)



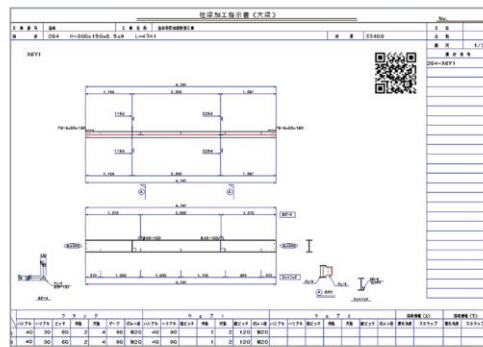
▲進捗状況キープラン図(柱)

別名		コア項目		セクション別実績											
No.	工事名称	開始日	終了日	No.	工事名称	開始日	終了日	No.	工事名称	開始日	終了日	No.	工事名称	開始日	終了日
1	1号棟	2022/07/01	2022/07/01	1	1号棟	2022/07/01	2022/07/01	1	1号棟	2022/07/01	2022/07/01	1	1号棟	2022/07/01	2022/07/01
2	2号棟	2022/07/01	2022/07/01	2	2号棟	2022/07/01	2022/07/01	2	2号棟	2022/07/01	2022/07/01	2	2号棟	2022/07/01	2022/07/01
3	3号棟	2022/07/01	2022/07/01	3	3号棟	2022/07/01	2022/07/01	3	3号棟	2022/07/01	2022/07/01	3	3号棟	2022/07/01	2022/07/01
4	4号棟	2022/07/01	2022/07/01	4	4号棟	2022/07/01	2022/07/01	4	4号棟	2022/07/01	2022/07/01	4	4号棟	2022/07/01	2022/07/01
5	5号棟	2022/07/01	2022/07/01	5	5号棟	2022/07/01	2022/07/01	5	5号棟	2022/07/01	2022/07/01	5	5号棟	2022/07/01	2022/07/01

▲加工実績表(班別、セクション別)

別名		コア項目		セクション別作業コード											
No.	工事名称	開始日	終了日	No.	工事名称	開始日	終了日	No.	工事名称	開始日	終了日	No.	工事名称	開始日	終了日
1	1号棟	2022/07/01	2022/07/01	1	1号棟	2022/07/01	2022/07/01	1	1号棟	2022/07/01	2022/07/01	1	1号棟	2022/07/01	2022/07/01
2	2号棟	2022/07/01	2022/07/01	2	2号棟	2022/07/01	2022/07/01	2	2号棟	2022/07/01	2022/07/01	2	2号棟	2022/07/01	2022/07/01
3	3号棟	2022/07/01	2022/07/01	3	3号棟	2022/07/01	2022/07/01	3	3号棟	2022/07/01	2022/07/01	3	3号棟	2022/07/01	2022/07/01
4	4号棟	2022/07/01	2022/07/01	4	4号棟	2022/07/01	2022/07/01	4	4号棟	2022/07/01	2022/07/01	4	4号棟	2022/07/01	2022/07/01
5	5号棟	2022/07/01	2022/07/01	5	5号棟	2022/07/01	2022/07/01	5	5号棟	2022/07/01	2022/07/01	5	5号棟	2022/07/01	2022/07/01

▲セクション別QRコード



▲QRコード付加工図(近日公開予定)

◎動作環境

項目	クライアントPC	モバイル端末
OS	Windows10以上	AndroidOS Ver5.0以上/iOS Ver11.0以上
CPU	Intel core i7 以上推奨	
メモリ	16GB以上推奨	

発売元

開発元

株式会社ドッドウェルビー・エム・エス
 東京都中央区日本橋久松町12-8 ドッドウェルBMSビル
<https://www.dodwellbms.co.jp/product/sf/>

DATA LOGIC
 CAD/CAM CAE system

株式会社データロジック
 山口県萩市江崎25-1
<http://www.datalogic.co.jp>

お問い合わせ・資料請求は TEL : 03-3249-6249 FAX : 03-3249-6267 (株)ドッドウェルビー・エム・エス SF事業本部宛