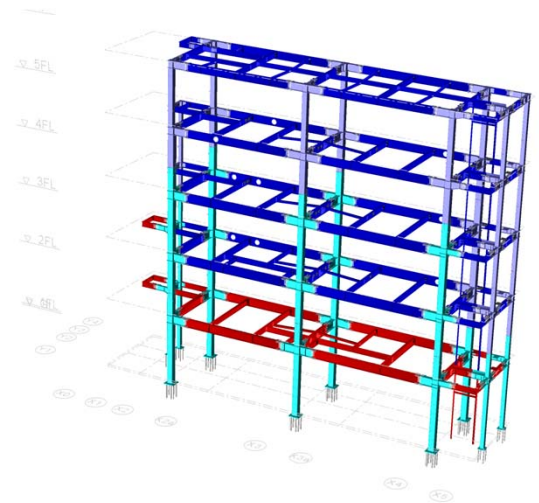
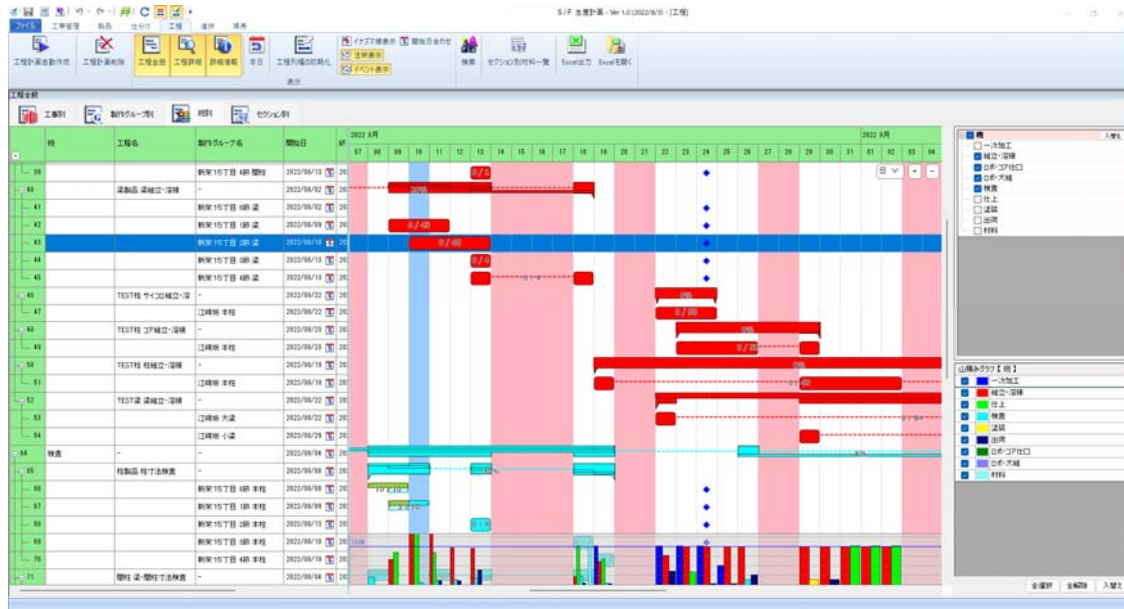
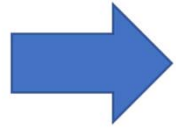
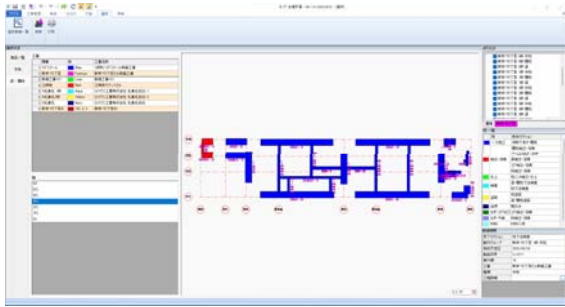


S/F 生産計画

帳票サンプル 簡易版

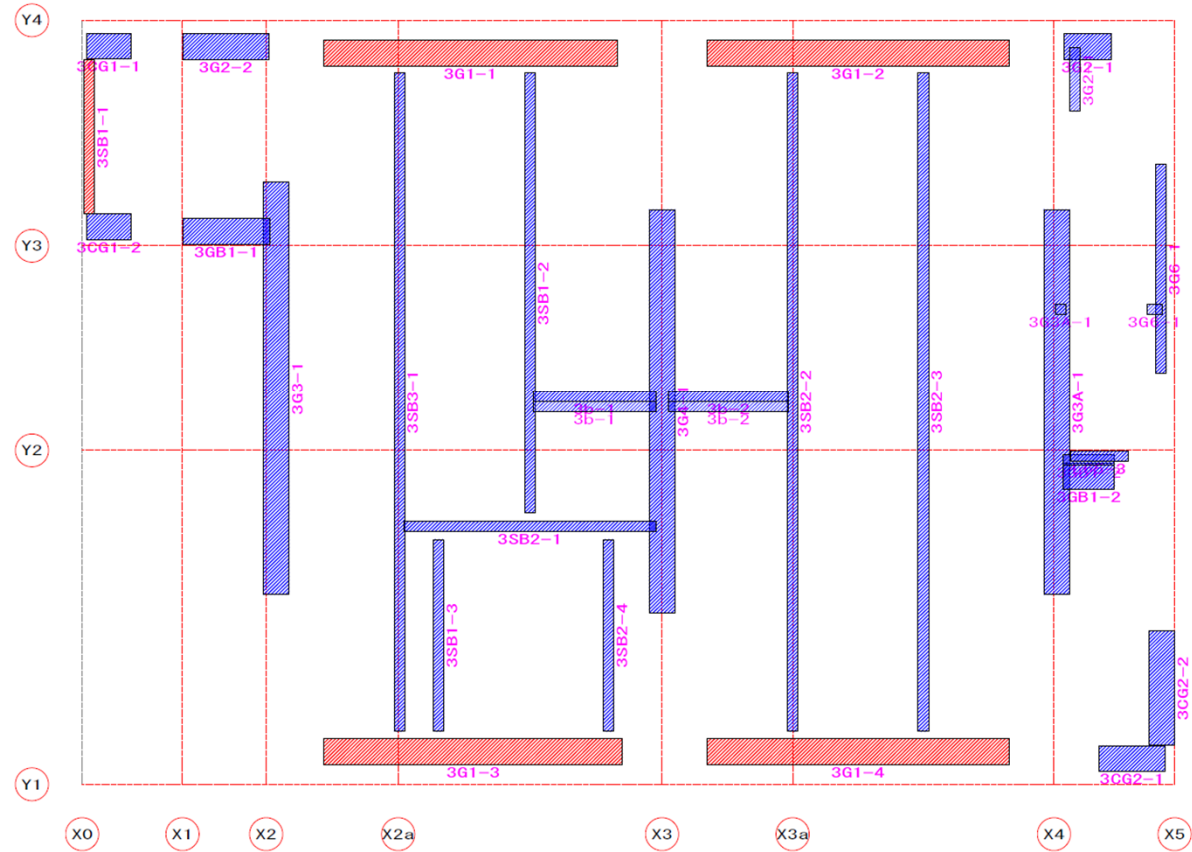


進捗状況 梁・間柱



印刷イメージ

新栄15丁目 新栄15丁目ビル新築工事 3FL

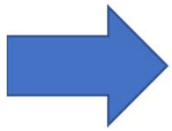
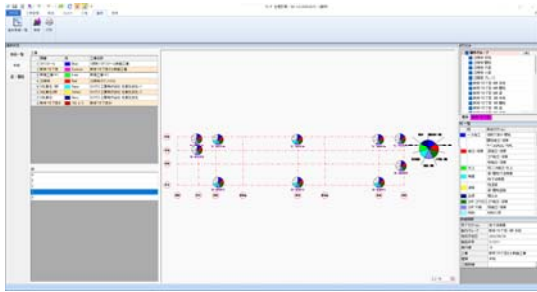


1ページ

2022年8月5日

- 切断穴あけ・開外
- 梁組立・溶接
- 梁・間柱寸法検査
- 積込み

進捗状況 柱

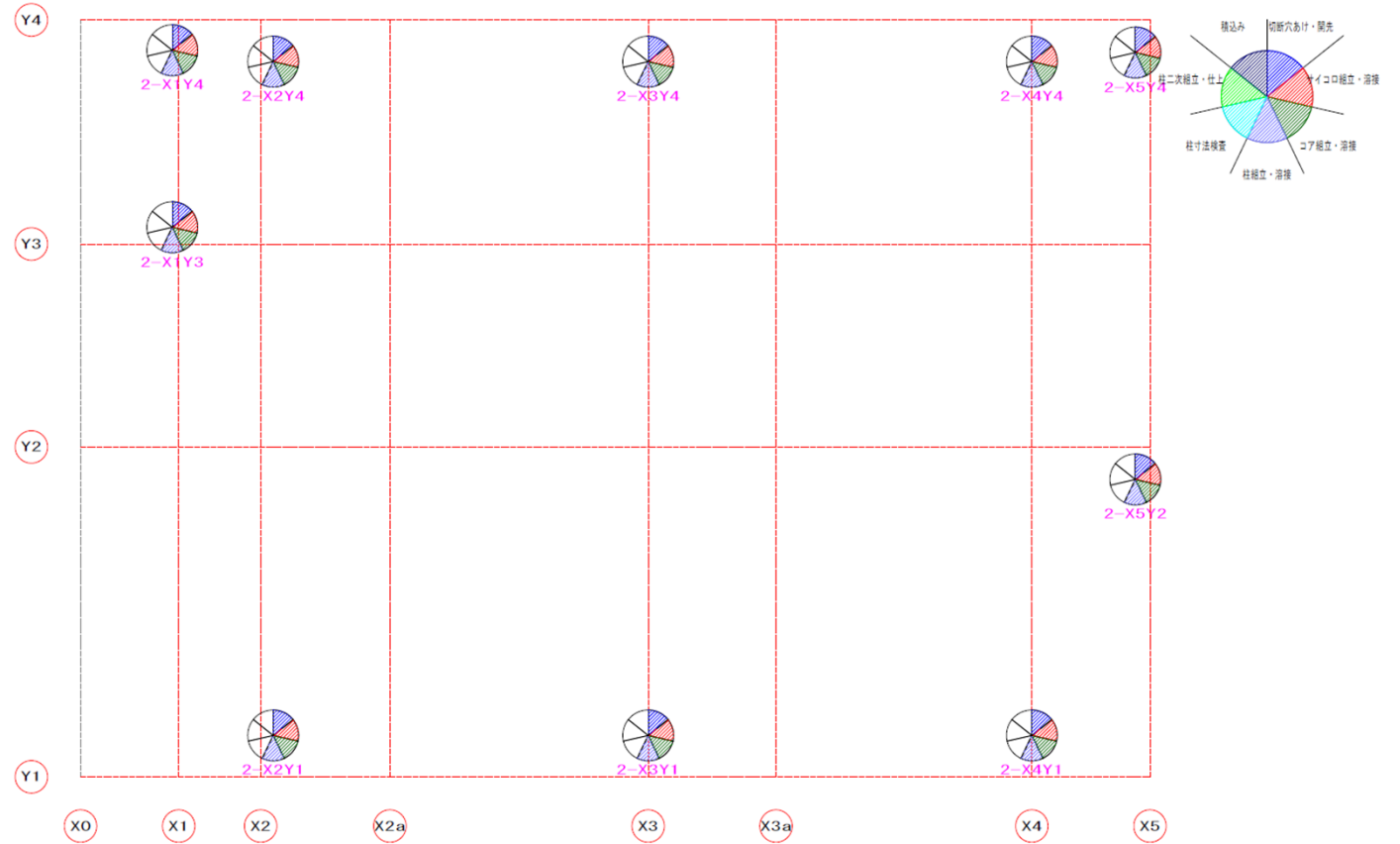


印刷イメージ

新栄15丁目 新栄15丁目ビル新築工事 1節

1ページ

2022年8月5日



セクション別予定表

セクション名 柱組立・溶接

2022年8月9日

No	頭番	部材種類	製品符号	材種	サイズ	節	工区	長さ	重量 (t)	型板枚数
1	新栄15丁目	本柱	2-X4Y4	BCR	300x300x12	1	7	6300.0	1.0	14
2	新栄15丁目	本柱	2-X5Y2	BCR	200x200x9	1	11	3200.0	0.3	22
3	新栄15丁目	本柱	2-X5Y4	BCR	200x200x9	1	11	3200.0	0.3	14
4	新栄15丁目	本柱	2-X1Y3	BCR	175x175x9	1	2	5053.0	0.3	7
5	新栄15丁目	本柱	2-X1Y4	BCR	175x175x9	1	2	5053.0	0.3	7

班別予定表

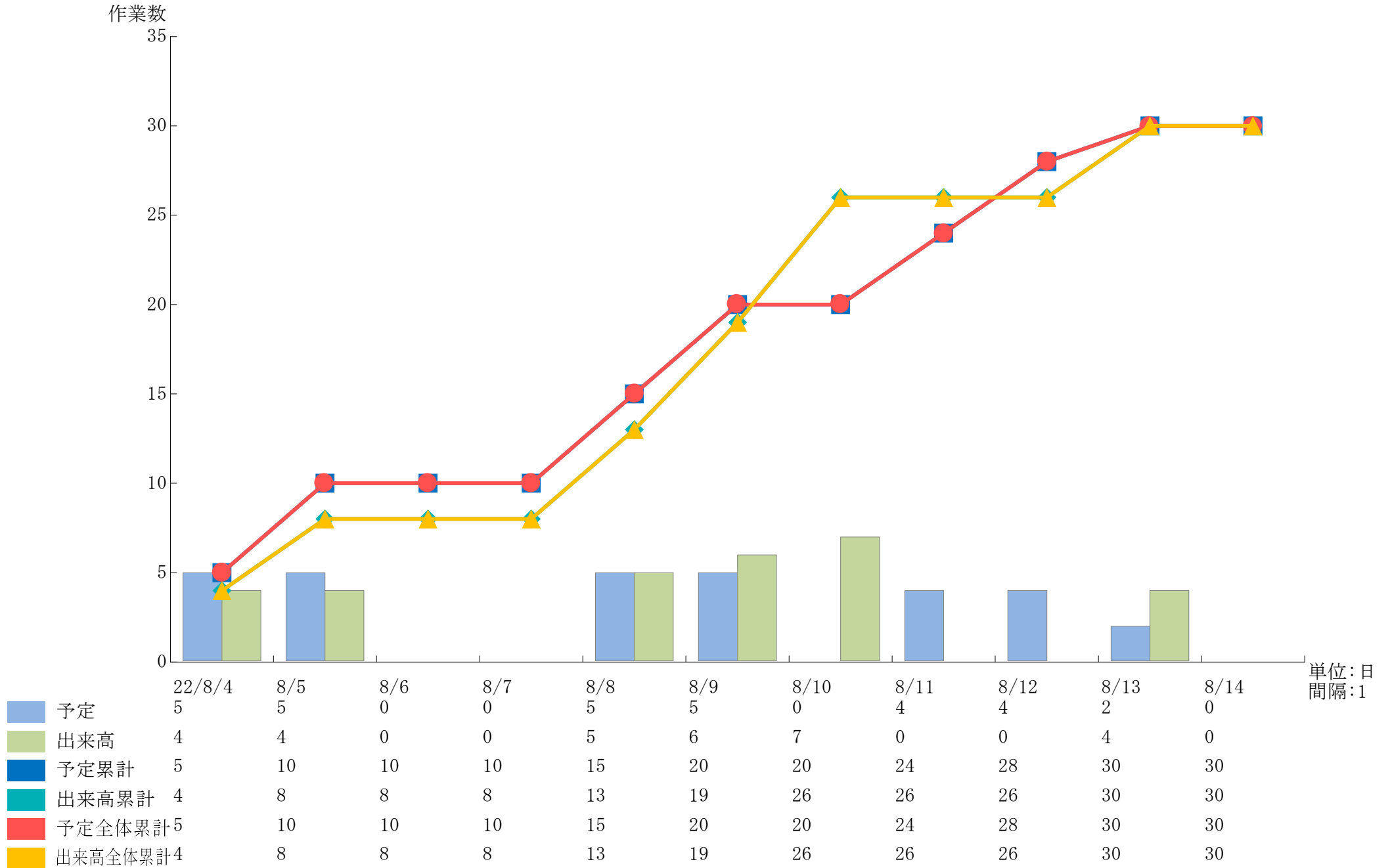
班名 仕上

2022年8月10日

No	工事名称	部材種類	製品符号	部材サイズ	工区	重量 (t)
1	新栄 1 5 丁目ビル新築工事	本柱	2-X2Y1	□-300x300x12	1	1.0
2		本柱	2-X2Y4	□-300x300x12	1	1.0
3		本柱	2-X3Y1	□-300x300x16	3	1.2
4		本柱	2-X3Y4	□-300x300x16	3	1.2
5		本柱	2-X4Y1	□-300x300x12	7	1.1
6		本柱	1-X3Y4	□-300x300x16	3	1.0
7		本柱	1-X4Y1	□-300x300x16	7	1.0
8		本柱	1-X4Y4	□-300x300x16	7	1.0
9		本柱	1-X5Y2	□-200x200x9	11	0.4
10		本柱	1-X5Y4	□-200x200x9	11	0.4

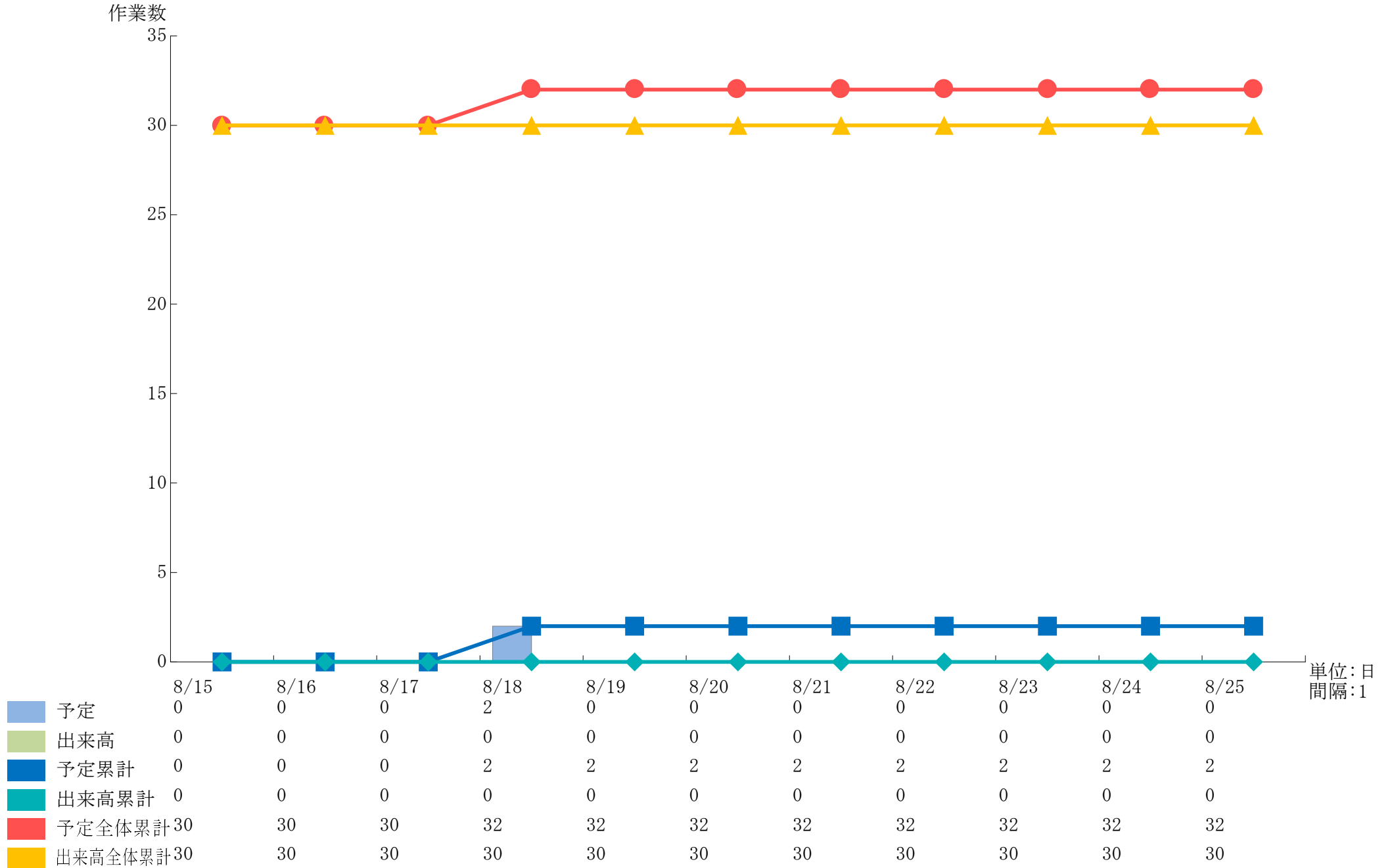
セクション別予定出来高対比表

製作セクション:柱組立・溶接



セクション別予定出来高対比表

製作セクション:柱組立・溶接



セクション別実績

セクション名 柱組立・溶接

2022年8月9日

No	工事名称	部材種類	製品符号	製作グループ	材種	部材サイズ	工区	長さ	重量 (t)	備考
1	新栄15丁目ビル新築工事	本柱	2-X3Y4	新栄15丁目 1節 本柱	BCR	□-300x300x16	3	6300.0	1.2	
2		本柱	2-X4Y1	新栄15丁目 1節 本柱	BCR	□-300x300x12	7	6300.0	1.1	
3		本柱	2-X4Y4	新栄15丁目 1節 本柱	BCR	□-300x300x12	7	6300.0	1.0	
4		本柱	2-X5Y2	新栄15丁目 1節 本柱	BCR	□-200x200x9	11	3200.0	0.3	
5		本柱	2-X5Y4	新栄15丁目 1節 本柱	BCR	□-200x200x9	11	3200.0	0.3	
6		本柱	2-X1Y3	新栄15丁目 1節 本柱	BCR	□-175x175x9	2	5053.0	0.3	

班別実績

班名 組立・溶接

2022年8月4日

No	頭番	部材種類	製品符号	製作グループ	部材サイズ	工区	長さ	重量 (t)	型板枚数	備考
1	新栄15丁目	大梁	2G3A-1	新栄15丁目0節梁	H-400x200x8x13	9	2120.0	0.2	7	
2		大梁	3GB1-3	新栄15丁目0節梁	H-250x125x6x9	11	925.0	0.1	6	
3		大梁	2G2-1	新栄15丁目0節梁	H-250x125x6x9	7	850.0	0.1	2	
4		大梁	2CG2-1	新栄15丁目0節梁	H-248x124x5x8	11	1185.0	0.1	3	
5		大梁	2CG2-2	新栄15丁目0節梁	H-248x124x5x8	11	626.0	0.1	1	
6		大梁	3CG1-2	新栄15丁目0節梁	H-248x124x5x8	1	790.0	0.1	3	
7		大梁	3CG1-1	新栄15丁目0節梁	H-248x124x5x8	1	790.0	0.1	3	


セクション別作業コード


工事名称 新築15丁目ビル新築工事

柱組立・溶接

本柱

2-X1Y3	
□-175x175x9	本柱
	
工区 2	長さ 5053.0 mm
分類	重量 0.3 t

2-X1Y4	
□-175x175x9	本柱
	
工区 2	長さ 5053.0 mm
分類	重量 0.3 t

2-X4Y4	
□-300x300x12	本柱
	
工区 7	長さ 6300.0 mm
分類	重量 1.0 t

2-X5Y2	
□-200x200x9	本柱
	
工区 11	長さ 3200.0 mm
分類	重量 0.3 t

2-X5Y4	
□-200x200x9	本柱
	
工区 11	長さ 3200.0 mm
分類	重量 0.3 t

3-X2Y1	
□-300x300x12	本柱
	
工区 2	長さ 5118.6 mm
分類	重量 0.6 t

3-X2Y4	
□-300x300x12	本柱
	
工区 2	長さ 5203.0 mm
分類	重量 0.7 t


3-X3Y1	
□-300x300x12	本柱
	
工区 4	長さ 5118.6 mm
分類	重量 0.7 t


3-X3Y4	
□-300x300x12	本柱
	
工区 4	長さ 5203.0 mm
分類	重量 0.7 t

3-X4Y1	
□-300x300x12	本柱
	
工区 8	長さ 5118.6 mm
分類	重量 0.7 t

3-X4Y4	
□-300x300x12	本柱
	
工区 8	長さ 5203.0 mm
分類	重量 0.7 t

3-X5Y2	
□-200x200x9	本柱
	
工区 12	長さ 3100.0 mm
分類	重量 0.3 t

3-X5Y4	
□-200x200x9	本柱
	
工区 12	長さ 3100.0 mm
分類	重量 0.3 t

4-X5Y2	
□-200x200x9	本柱
	
工区 12	長さ 3100.0 mm
分類	重量 0.3 t

4-X5Y4	
□-200x200x9	本柱
	
工区 12	長さ 3100.0 mm
分類	重量 0.3 t

セクション別作業コード


工事名称 新築15丁目ビル新築工事

梁組立・溶接

小梁

3b-1	
C-100x50x20x3.2	小梁
	
工区 5	長さ 2194.2 mm
分類	重量 0.1 t

3b-2	
C-100x50x20x3.2	小梁
	
工区 9	長さ 2158.7 mm
分類	重量 0.1 t

3G6-1	
H-300x150x6.5x9	小梁
	
工区 11	長さ 1150.0 mm
分類	重量 0.1 t

3SB1-2	
H-198x99x4.5x7	小梁
	
工区 5	長さ 2422.5 mm
分類	重量 0.1 t

3SB1-3	
H-198x99x4.5x7	小梁
	
工区 5	長さ 1052.5 mm
分類	重量 0.1 t

3SB2-1	
H-250x125x6x9	小梁
	
工区 5	長さ 4517.5 mm
分類	重量 0.1 t

3SB2-2	
H-250x125x6x9	小梁
	
工区 9	長さ 3620.0 mm
分類	重量 0.1 t

3SB2-3	
H-250x125x6x9	小梁
	
工区 9	長さ 3620.0 mm
分類	重量 0.1 t

3SB3-1	
H-298x149x5.5x8	小梁
	
工区 5	長さ 3620.0 mm
分類	重量 0.1 t

4SB2-1	
H-250x125x6x9	小梁
	
工区 5	長さ 3620.0 mm
分類	重量 0.1 t

4SB2-2	
H-250x125x6x9	小梁
	
工区 5	長さ 3620.0 mm
分類	重量 0.1 t

